

D.1.3-PBŘ

PBŘ-02

VYBUDOVÁNÍ JÍDELNY
V PROSTORU ATRIA
LÁZEŇSKÉHO DOMU AURORA



TŘEBOŇ, ČESKÁ REPUBLIKA

Investor Slatinné lázně Třeboň s.r.o.

Generální projektant JPS J. Hradec s.r.o.

Hl. inženýr projektu Ing. Milan Špulák

Spolupráce -

Přímý zpracovatel -

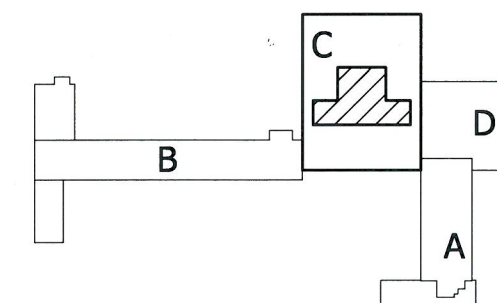
Vypracoval kolektiv JPS

Ved. projektant Ing. Milan Špulák



J. Hradec s.r.o.
Jarošovská 753/II
Jindřichův Hradec
tel.: 384 371 021
www.jpsjh.cz
info@jpsjh.cz

Revize				
	Číslo	Popis	Datum	Podpis



±0,000 = 442,650 BPV

Archivní číslo 21039

Stavba VYBUDOVÁNÍ JÍDELNY V PROSTORU ATRIA
LÁZEŇSKÉHO DOMU AURORA

Stupeň SPOLEČNÉ POVOLENÍ (DUR + DSP)

Název PS - SO -

Část D.1.3 Požárně bezpečnostní řešení

Název výkresu KATASTRÁLNÍ SITUACE

Datum 16. 11. 2021

Formát 420/297 (2 x A4)

Měřítko 1:1000

stupeň	číslo PS - SO	část	výkres	revize	č. paré
DUR+DSP	-	D.1.3	PBŘ-02	00	